

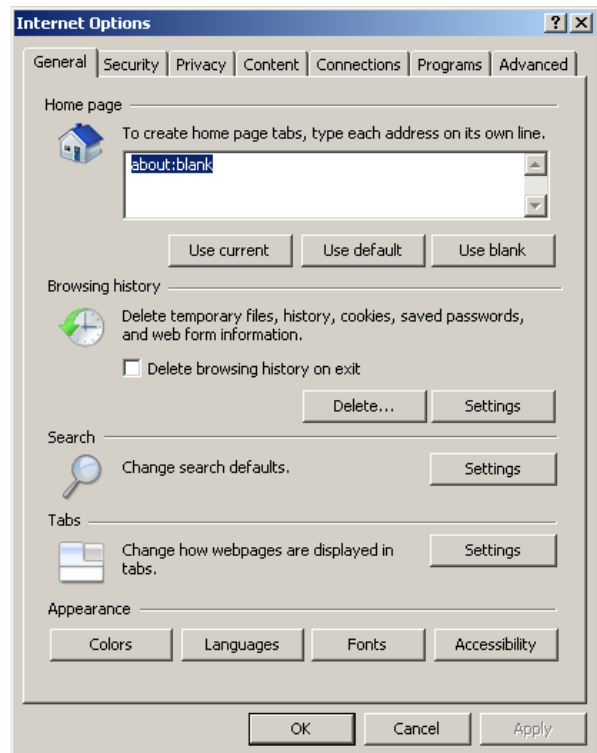


## Configuração do Internet Explorer 8

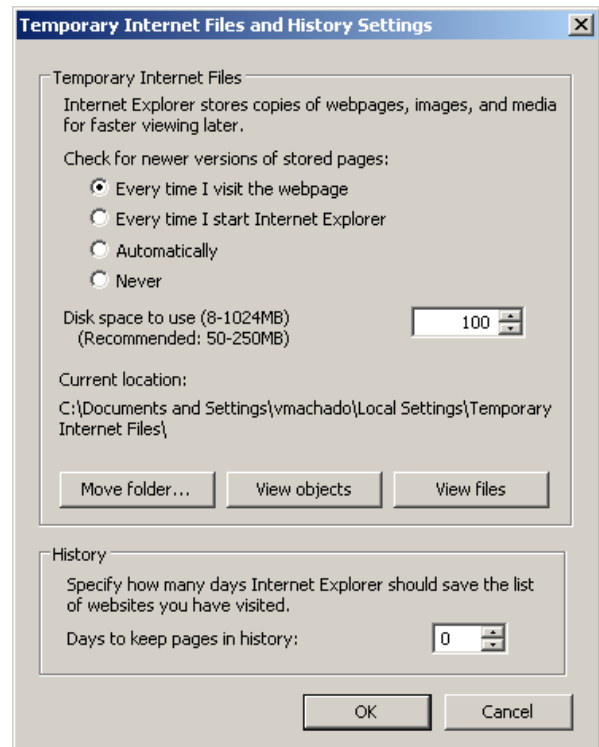
- Abra o Internet Explorer 8
- Clique no menu 'Ferramentas / Tools'
- Seccione 'Opções da Internet / Internet Options'



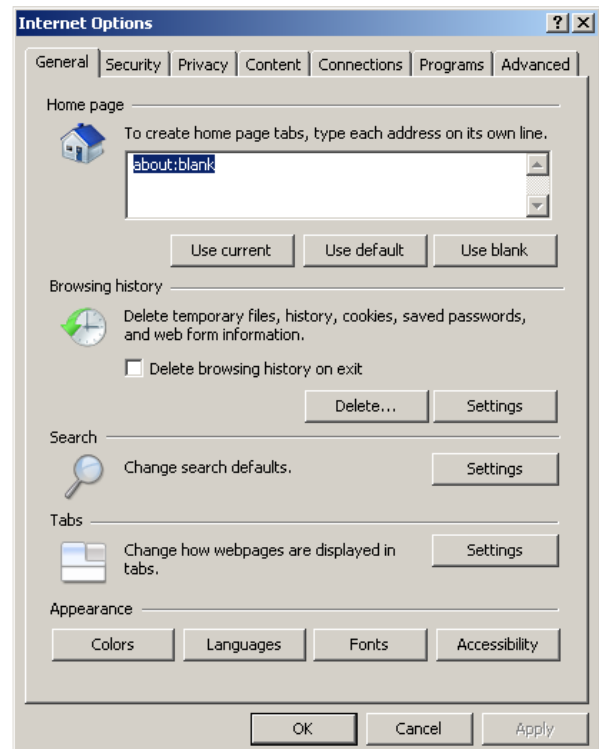
- Em 'Histórico de navegação / Browsing History' clique no botão 'Definições / Settings'



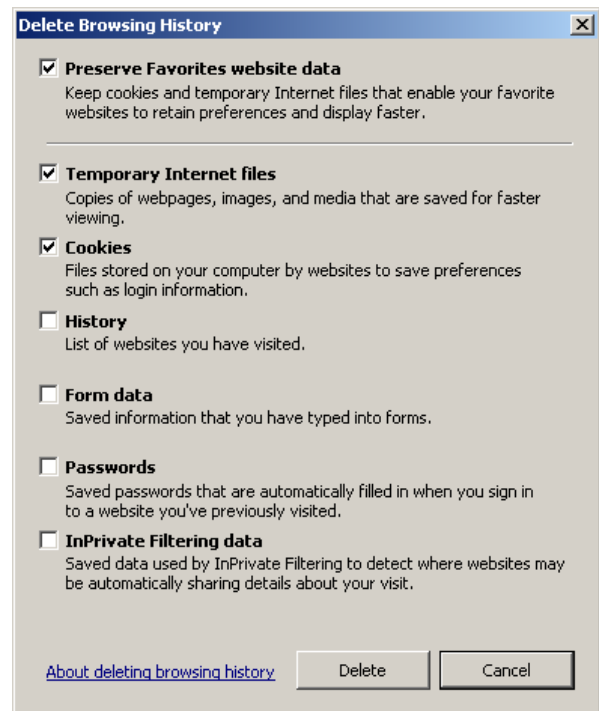
- Selecciona a opção ‘Cada vez que visito a página Web/ *Every Time I visit the webpage*’
- Clique no botão ‘OK’



- Em ‘Histórico de navegação / *Browsing History / Browsing History*’ clique no botão ‘Eliminar... / *Delete...*’

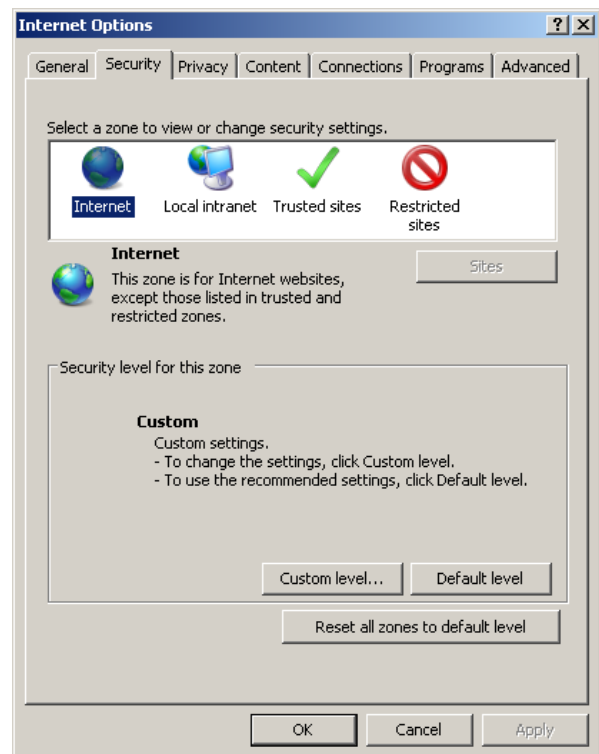


- Seleccione apenas as opções tal como mostra a imagem

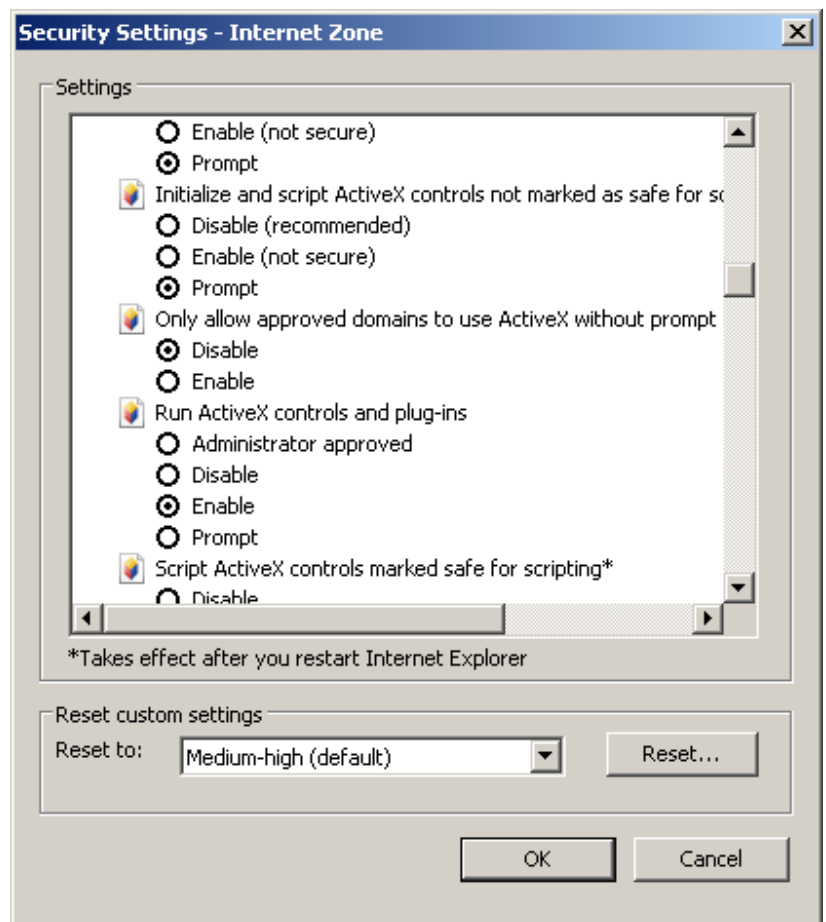


- Clique no botão 'Eliminar / Delete'

- Active o separador 'Segurança / Security' clique no botão 'Personalizar nível... / Custom level...'

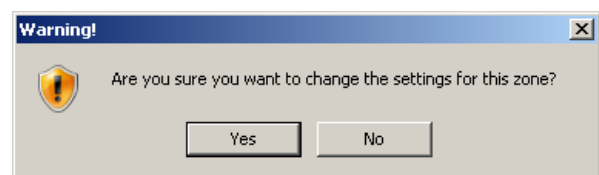


- Nesta altura deverá de estar a visualizar um quadro com uma estrutura do tipo árvore. Nesta estrutura encontrará várias entradas em que as entradas principais estão alinhadas mais à esquerda e, em cada uma das entradas principais, existirão várias subentradas que estão alinhadas um pouco mais à direita.
- Encontre a entrada principal cujo nome é “Controlos e extensões ActiveX/*ActiveX controls and Plug-ins*”. O símbolo desta entrada principal será uma folha com um cubo desenhado com três cores.
- Em todas as subentradas (à excepção da primeira\*), desta entrada principal (torna-se fácil perceber se ainda estamos na subentrada correcta, se o símbolo da mesma, continuar a ser a folha com um cubo desenhado com três cores), deverá de escolher a opção “Activar/Enable”.
- Só não escolherá “Activar/Enable” nas subentradas em que lhe referir que não é seguro, pois nessas a opção a escolher será “Pedir/Prompt”.

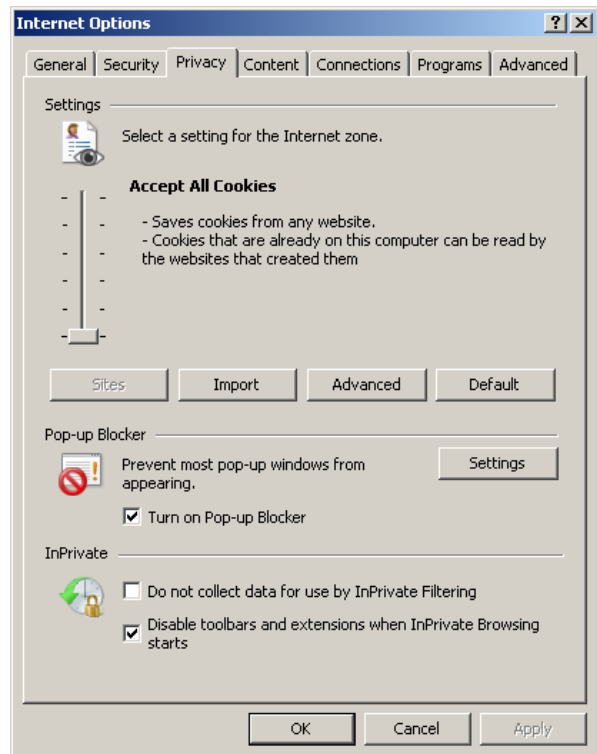


\* - Deverá ter atenção que se o seu Internet Explorer for a versão Inglesa, a opção não será a primeira mas sim a única que na imagem está com a opção “Disable” activada.

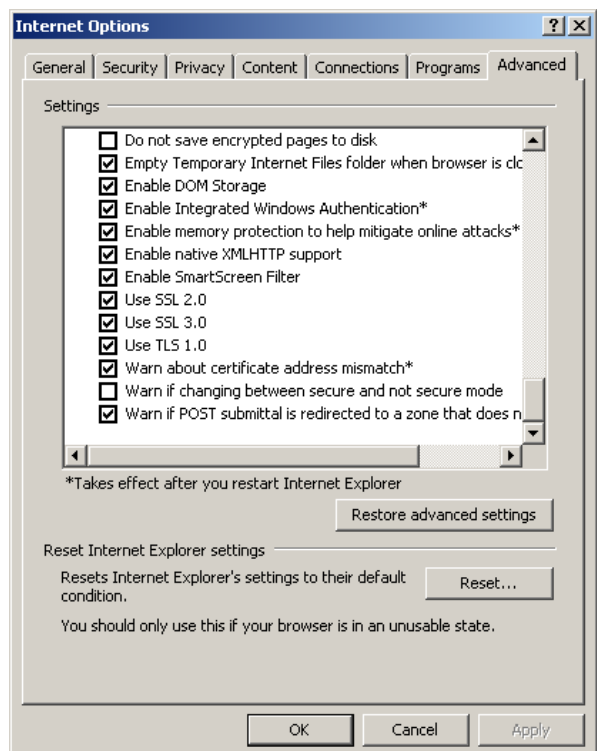
- No aviso de segurança clique no botão ‘Sim / Yes’



- Active o separador 'Privacidade / Privacy'
- Baixe o nível até 'Aceitar todas as cookies / Accept All cookies'



- Active o separador 'Avançadas / Advanced'
- Baixe a barra de scroll até ao final e active as opções 'Utilizar SSL 2.0 / Use SSL 2.0', 'Utilizar SSL 3.0 / Use SSL 3.0' e 'Utilizar TLS 1.0 / Use SSL 1.0',
- Clique no 'OK'
- Feche todas as aplicações abertas e reinicie o computador.



## CONTACTOS

O serviço de Suporte Informático está disponível através do nº 21 882 35 72 (disponível das 09:30 às 12:30 e das 14:00 às 18:00) ou através de um dos seguintes endereços de correio electrónico: [suporte@oa.pt](mailto:suporte@oa.pt) ou [suporte@cg.oa.pt](mailto:suporte@cg.oa.pt)