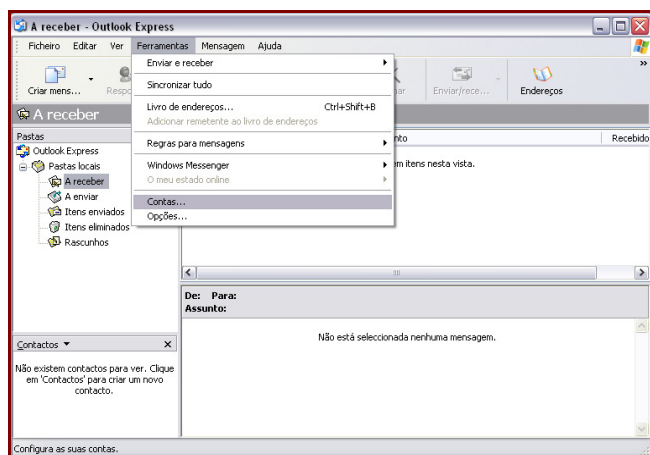


NOTA INTRODUTÓRIA:

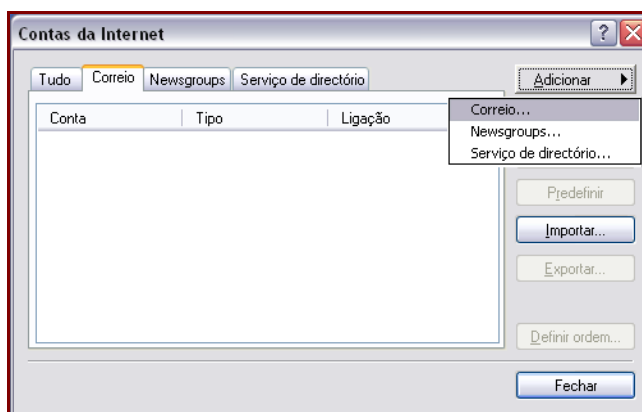
Este documento destina-se a guiá-lo(a) através dos vários procedimentos necessários para configurar a sua caixa de correio da Ordem dos Advogados, no programa Outlook Express, bem como a associação do respectivo Certificado Digital (caso já o tenha gerado), à mesma, de forma a poder enviar e-mails assinados digitalmente. Para tal solicitamos que siga as instruções seguidamente apresentadas:

CONFIGURAR CONTA DE CORREIO NO OUTLOOK EXPRESS

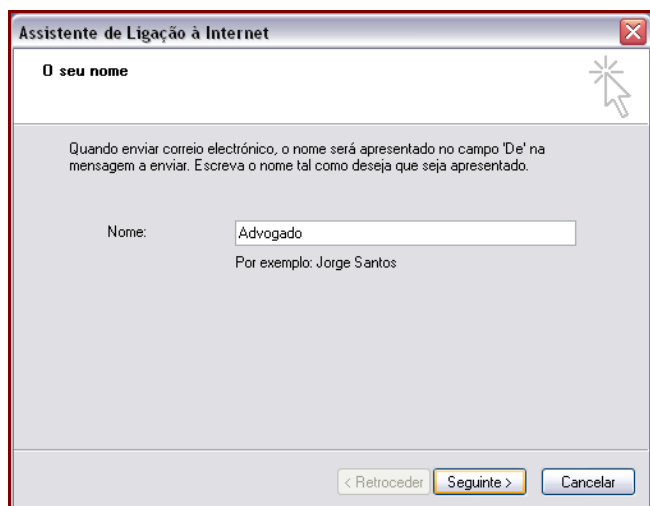
Abra o Outlook Express
Clique no menu “Ferramentas”
Selecione “Contas”



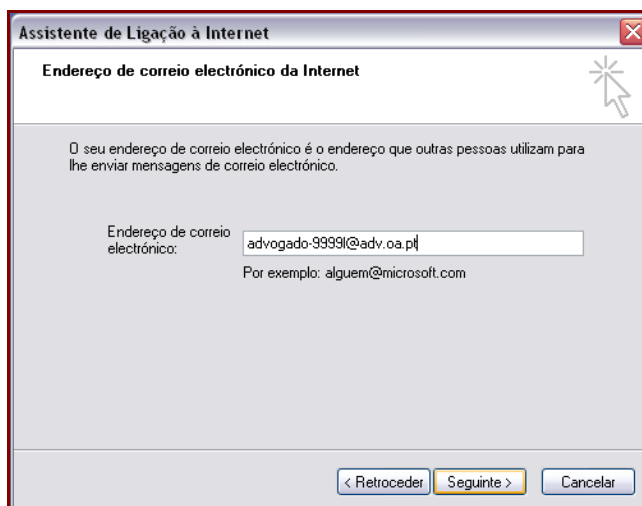
Clique no botão “Adicionar”
Selecione “Correio”



Digite o seu nome profissional, tal como o deseja
apresentar a quem vai enviar mensagens
Clique em “Seguinte”



Digite o seu endereço de correio da Ordem dos
Advogados.
Clique em “Seguinte”

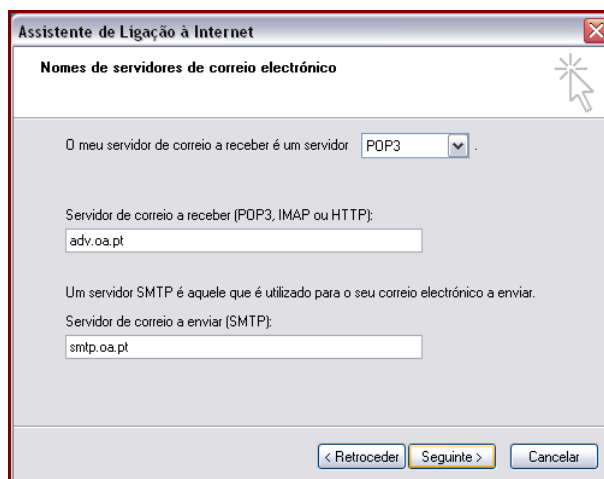


Na caixa “Servidor de correio a receber (POP3, IMAP ou HTTP)”, indique o servidor de correio da Ordem:

“adv.oa.pt” -> Advogados
“adv-est.oa.pt” -> Advogados Estagiários

Na caixa “Servidor de correio a enviar (SMTP)”, indique o servidor SMTP da Ordem: “smtp.oa.pt”

Clique em “Seguinte”



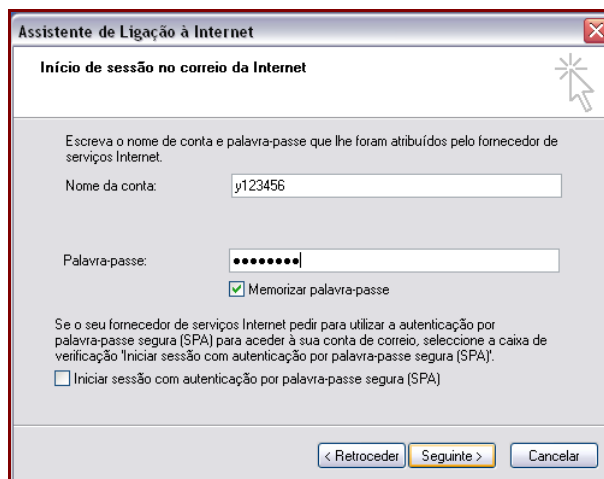
Na caixa “Nome da conta” digite o seu Nome de Utilizador fornecido pela Ordem dos Advogados (código utilizado para aceder à Área Reservada) Ex: x123456 ou y123456 ou z123456

Na caixa “Palavra-passe” indique a sua Palavra Passe de acesso à Área Reservada

Atenção: Este campo é sensível a maiúsculas e minúsculas (aBc123 não é igual a abc123)

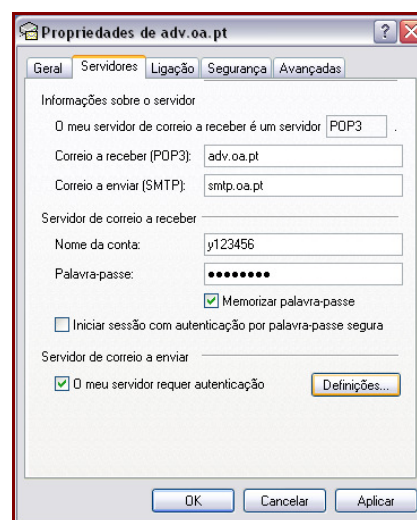
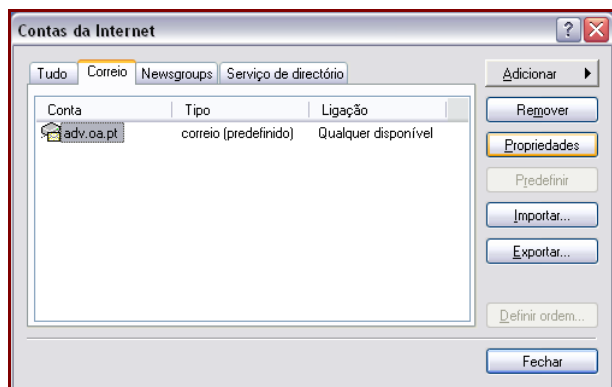
Confirme que a opção “Memorizar palavra-passe” está ativa.

Clique em “Seguinte” e “Concluir”



Faça duplo clique em cima da conta da Ordem dos Advogados (ou seleccione a conta e clique em “Propriedades”)

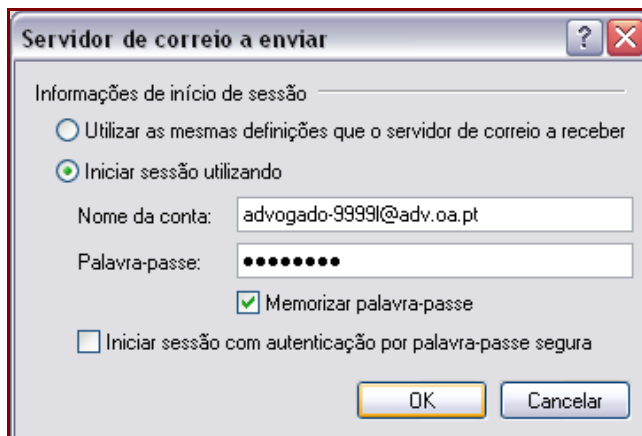
Active o separador “Servidores”
Active a opção “O meu servidor requer autenticação”
Clique no botão “Definições”



Active a opção “Iniciar sessão utilizando”
No campo “Nome da conta” o seu endereço de correio
da Ordem dos Advogados
Digite a palavra passe de acesso à Área Reservada no
campo “Palavra-passe”

Active a opção “Memorizar palavra-passe”

Clique em “OK”, Clique em “OK”
Clique no botão “Fechar”



Servidor de correio a enviar

Informações de início de sessão

Utilizar as mesmas definições que o servidor de correio a receber

Iniciar sessão utilizando

Nome da conta: advogado-9999k@adv.oa.pt

Palavra-passe: ●●●●●●

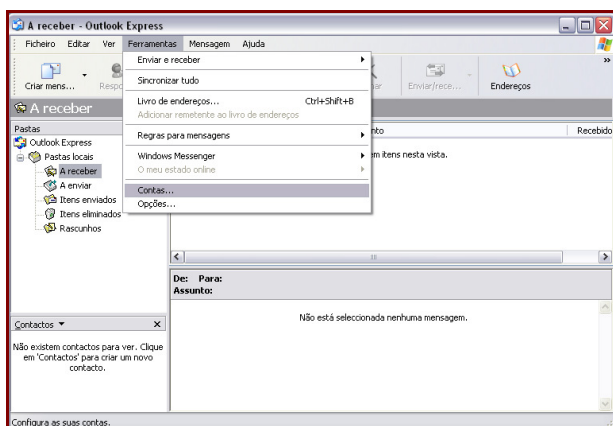
Memorizar palavra-passe

Iniciar sessão com autenticação por palavra-passe segura

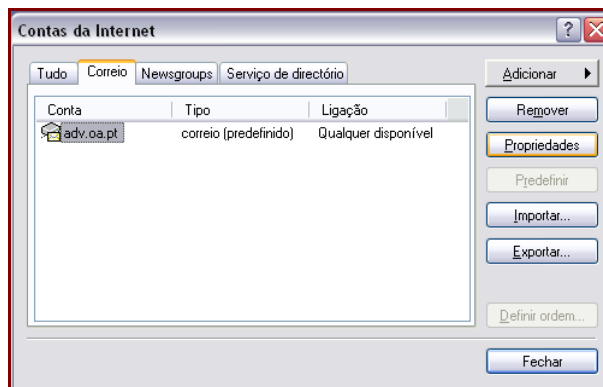
OK Cancelar

ASSOCIAR O SEU CERTIFICADO DIGITAL À SUA CONTA NO OUTLOOK EXPRESS

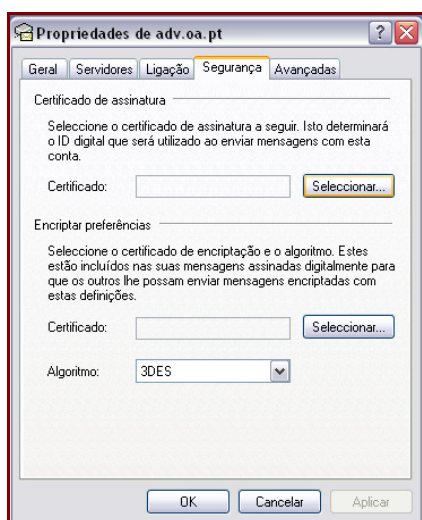
Clique no menu “Ferramentas”
Selecione “Contas”



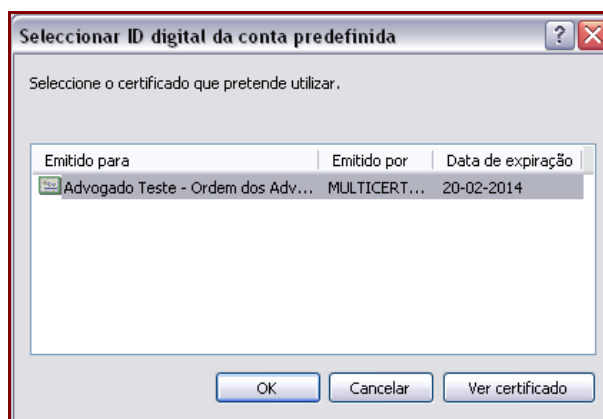
Faça duplo clique em cima da conta da Ordem dos Advogados (ou selecione a conta e clique em “Propriedades”)



Active o separador “Segurança”
Clique no primeiro botão “Selecionar”



Selecione o seu certificado
Nota: No caso de aparecer mais do que um Certificado Digital emitido em seu nome, deverá ter em atenção a coluna da data, de modo a escolher o que tiver mais longevidade
Clique em “OK”

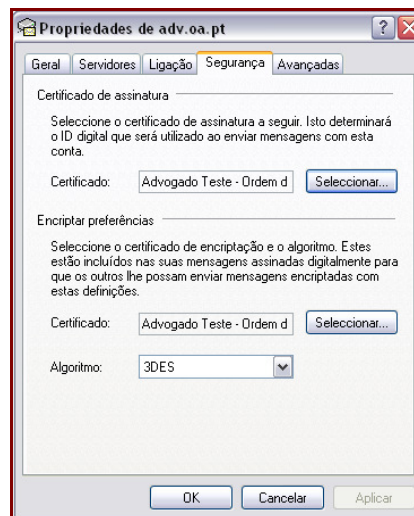


Atenção: Para o certificado digital ser detetado automaticamente terá que estar instalado no Internet Explorer. Caso esteja instalado no Mozilla Firefox, consulte o manual **Cópia de Segurança do Certificado Digital** para verificar como importar o certificado para o [Internet Explorer](#)

O resultado final deverá ser idêntico ao mostrado na janela ao lado, com o seu nome inscrito à esquerda de cada botão “Selecionar...”

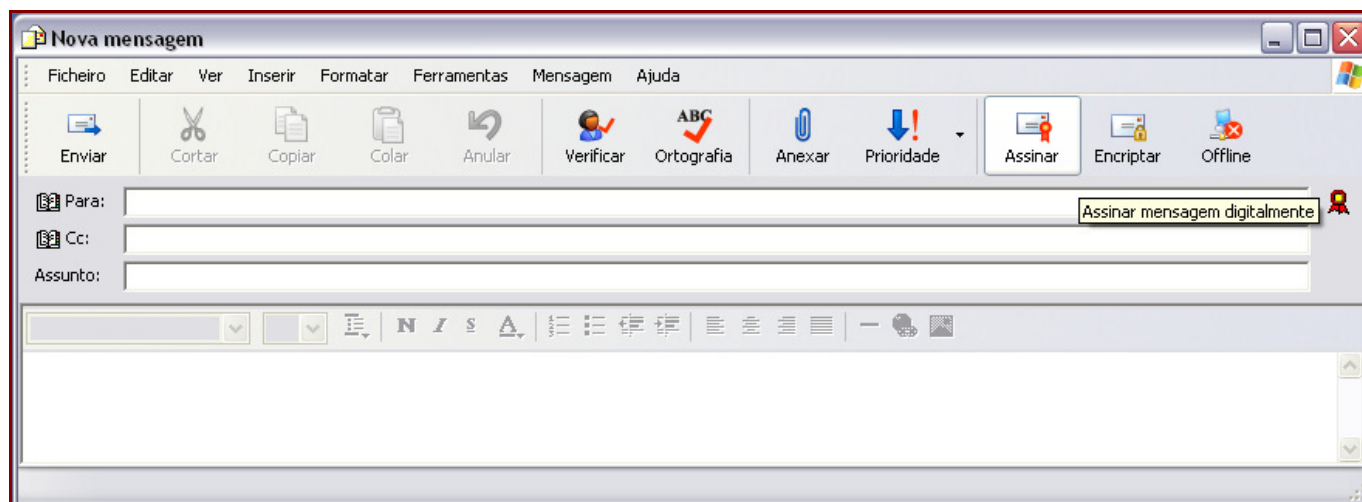
Clique em “OK”

Na janela com a lista das contas, Clique em “Fechar”



ATENÇÃO:

Ao redigir uma mensagem, poderá controlar se esta é assinada digitalmente ou não, através do botão Assinar, que está disponível na barra de ferramentas, na janela da mensagem que está a redigir.



COMO TESTAR A SUA CONTA DE CORREIO

Para testar se a conta que acabou de criar foi corretamente configurada, basta enviar uma mensagem para o seu endereço de correio da Ordem. Se conseguiu enviar e receber a mensagem sem ser mostrado nenhuma mensagem de erro ou aviso, então, a configuração da conta foi bem sucedida.